

AUSTÉRITÉ ET FEMMES

Eve-Lyne Couturier, chercheure à l'IRIS,
20 octobre 2015

The logo for IRIS, consisting of the letters 'IRIS' in a bold, black, sans-serif font, centered within a white rectangular box.

IRIS

**Institut de recherche
et d'informations
socio-économiques**

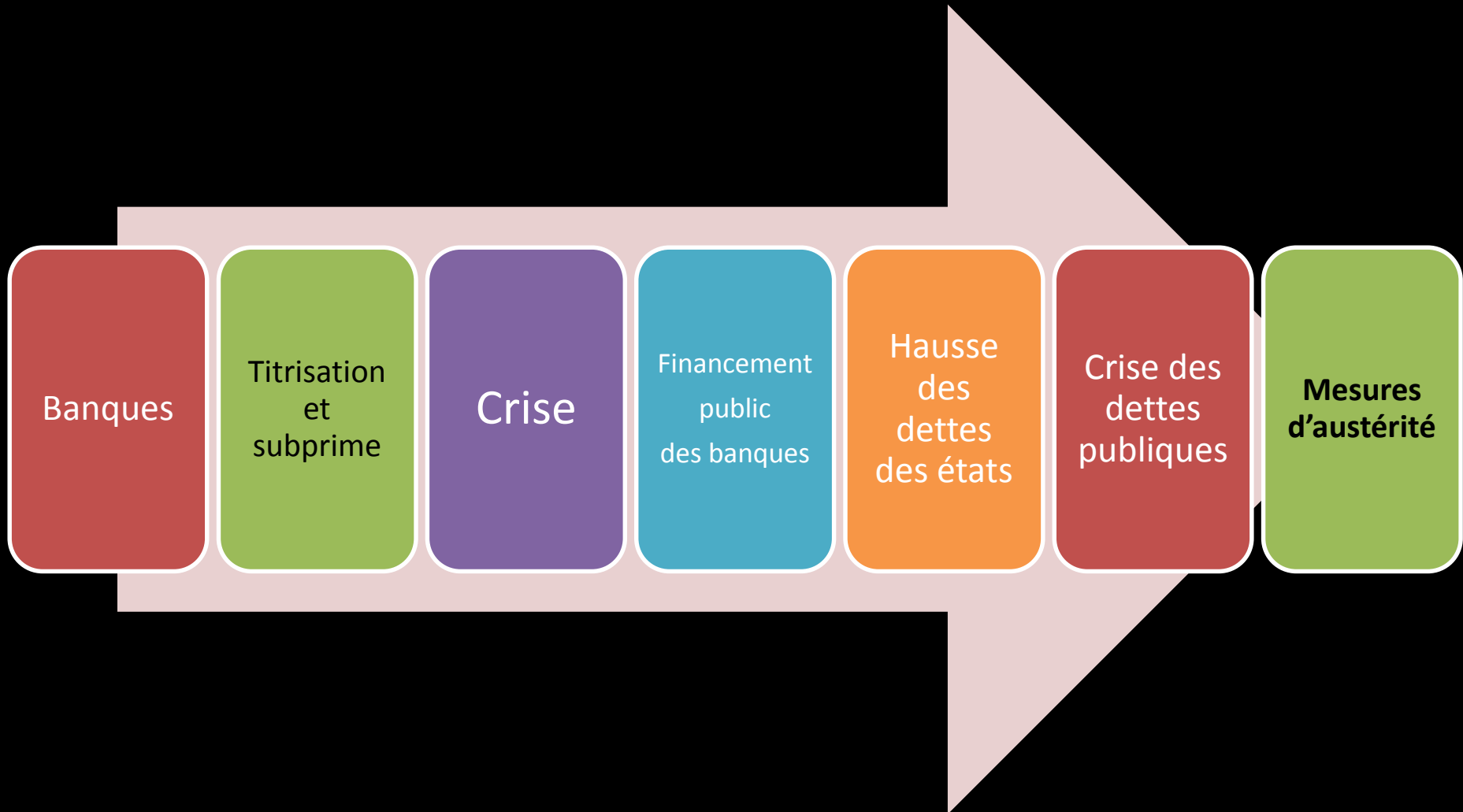
Plan de la présentation

- Crise de 2008, dette et austérité
- Oui, mais les femmes?
- L'austérité, prétexte parfait au néolibéralisme

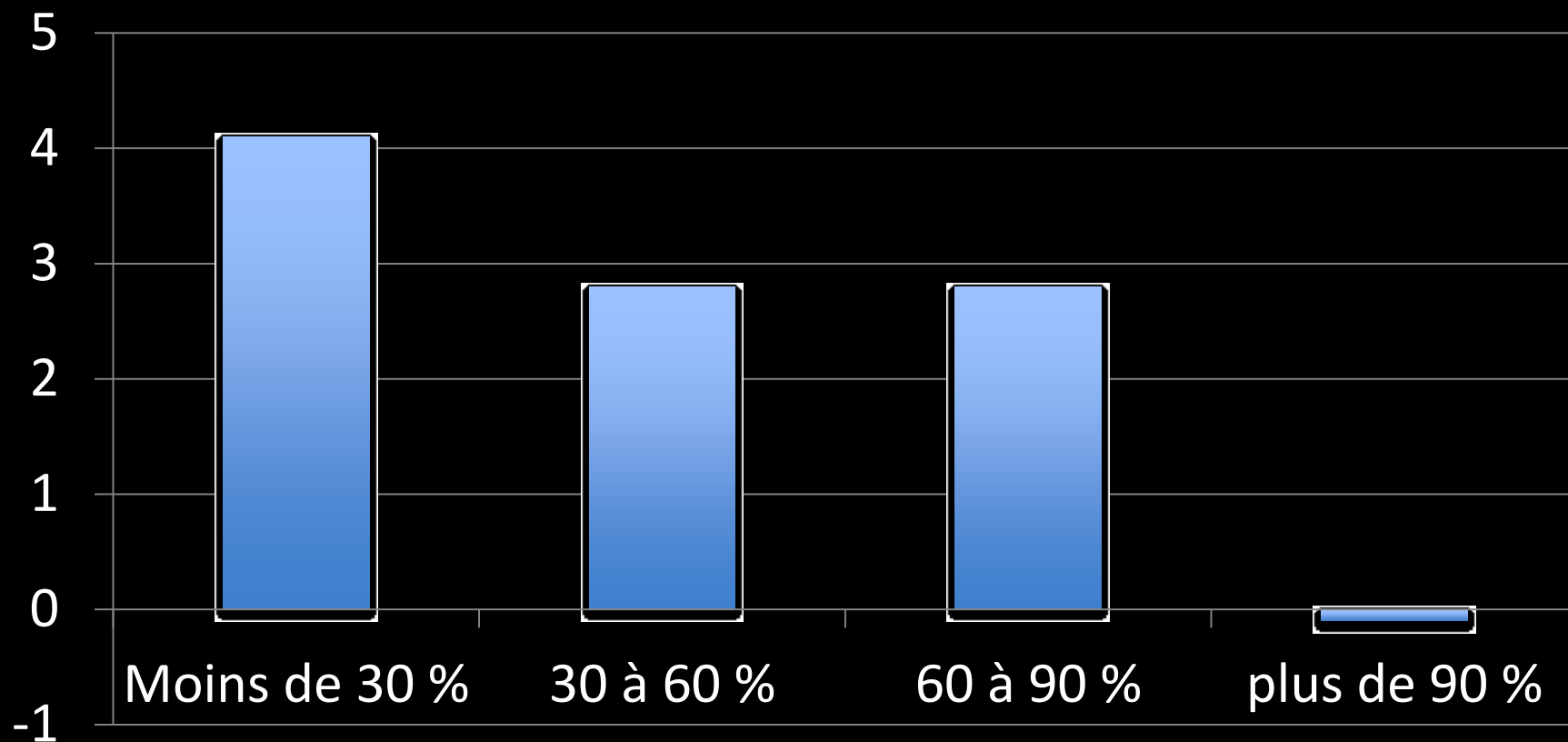
Partie 1

DETTE + CRISE = AUSTÉRITÉ

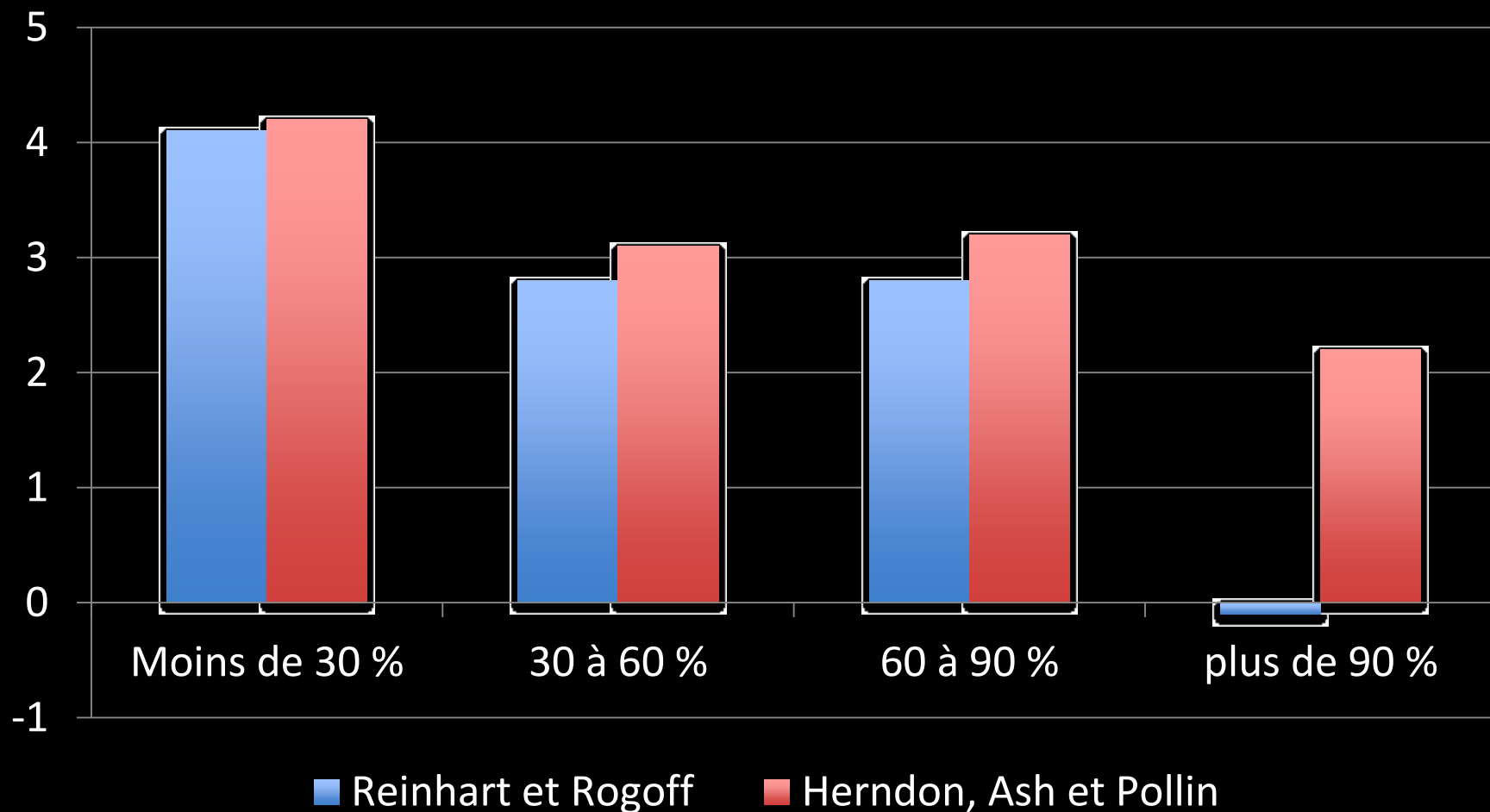
La crise de 2008



Croissance économique selon le taux d'endettement public

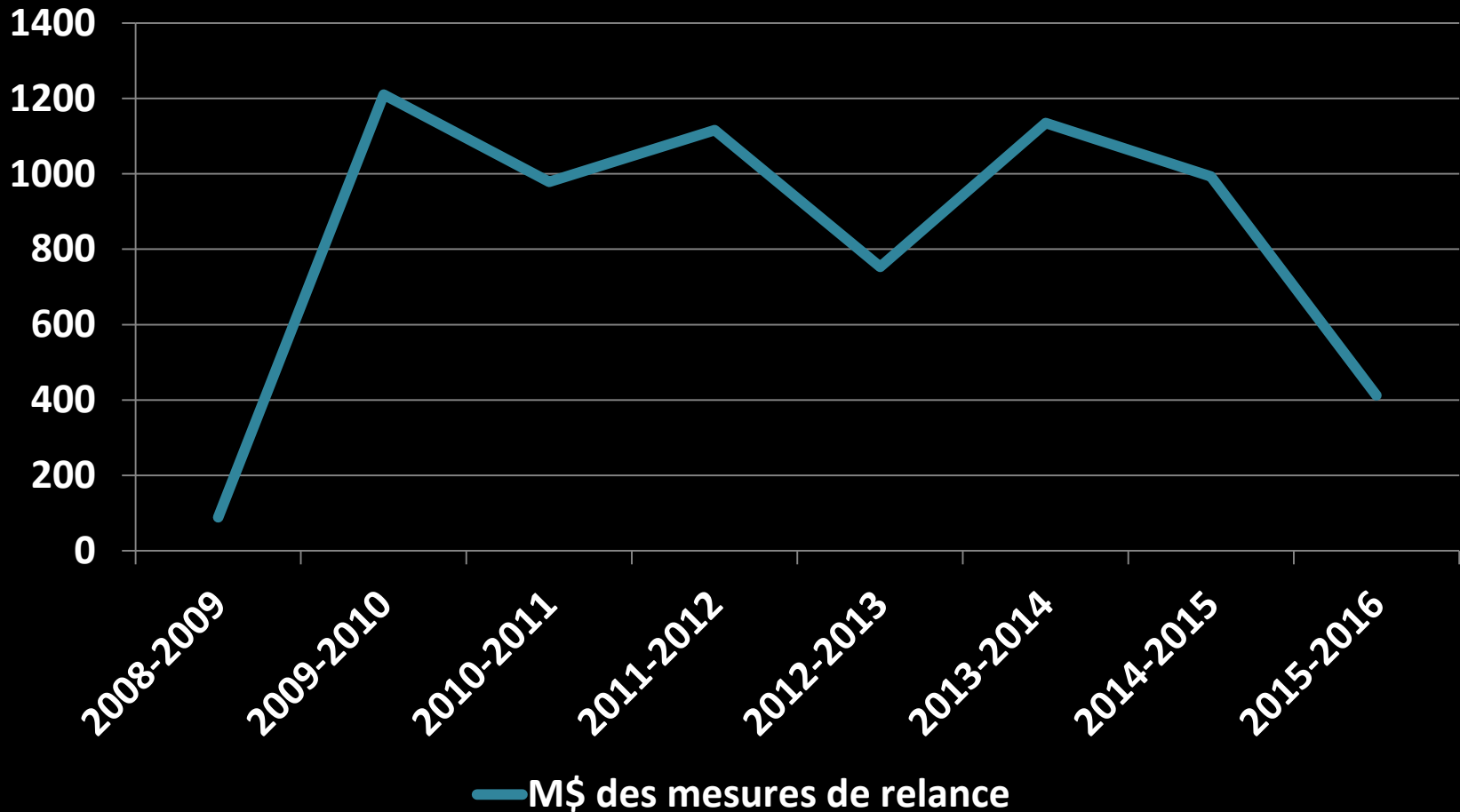


Croissance économique selon le taux d'endettement public

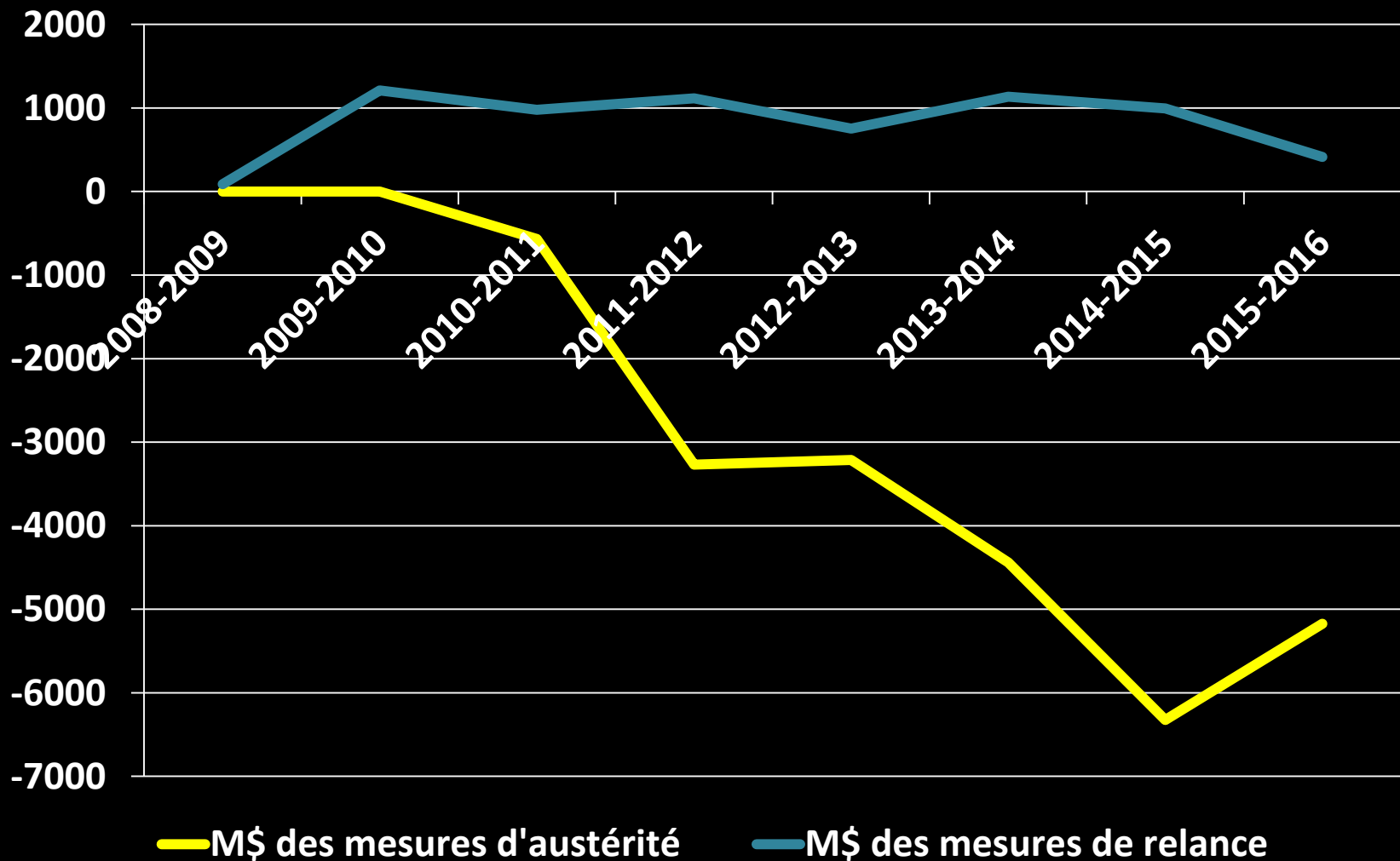


Relance (M\$ constants de 2014), Québec, 2008-2016

M\$ des mesures de relance



Comparaison relance/austérité (M\$ constants de 2014), Québec, 2008-2016

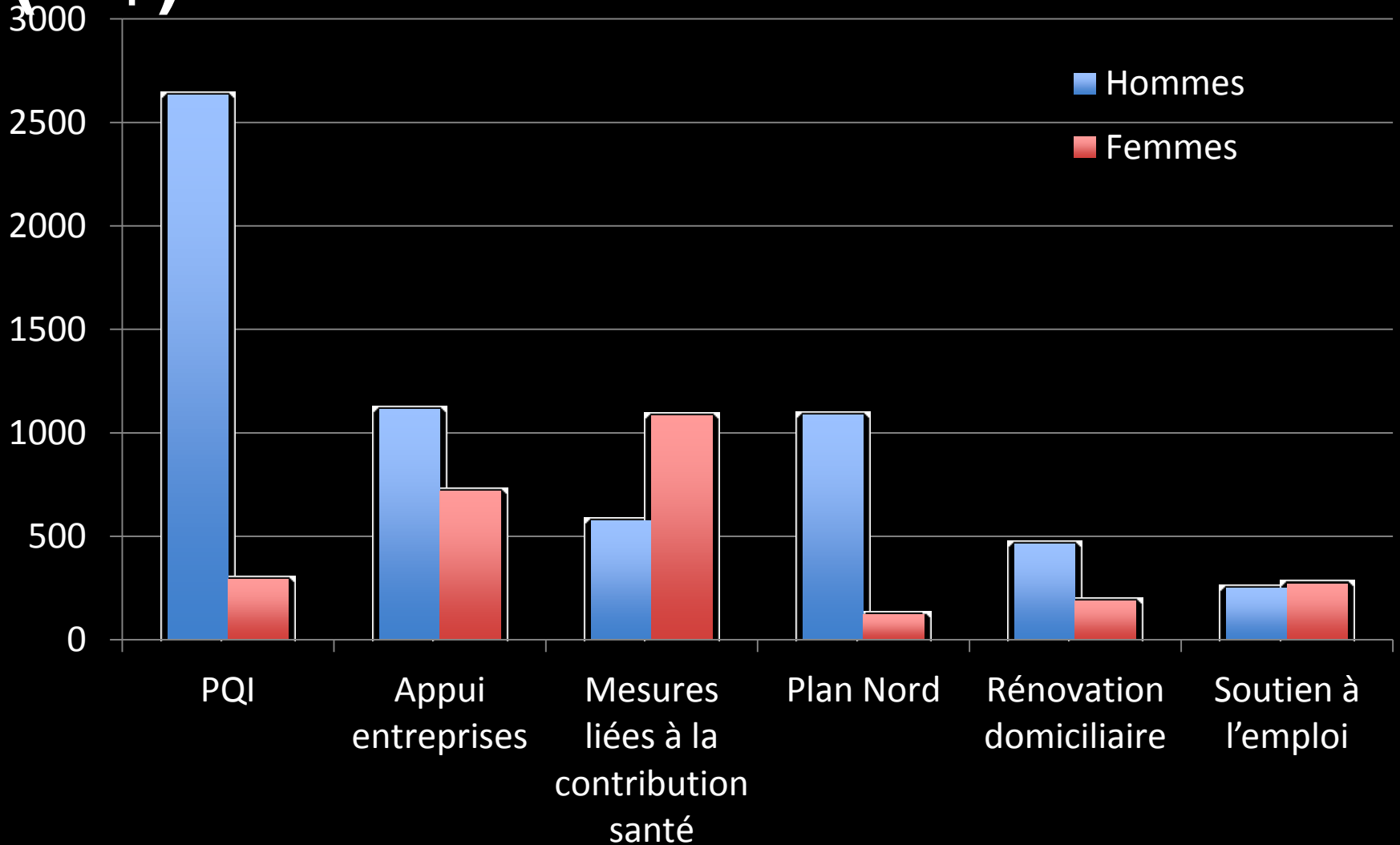


Partie 2

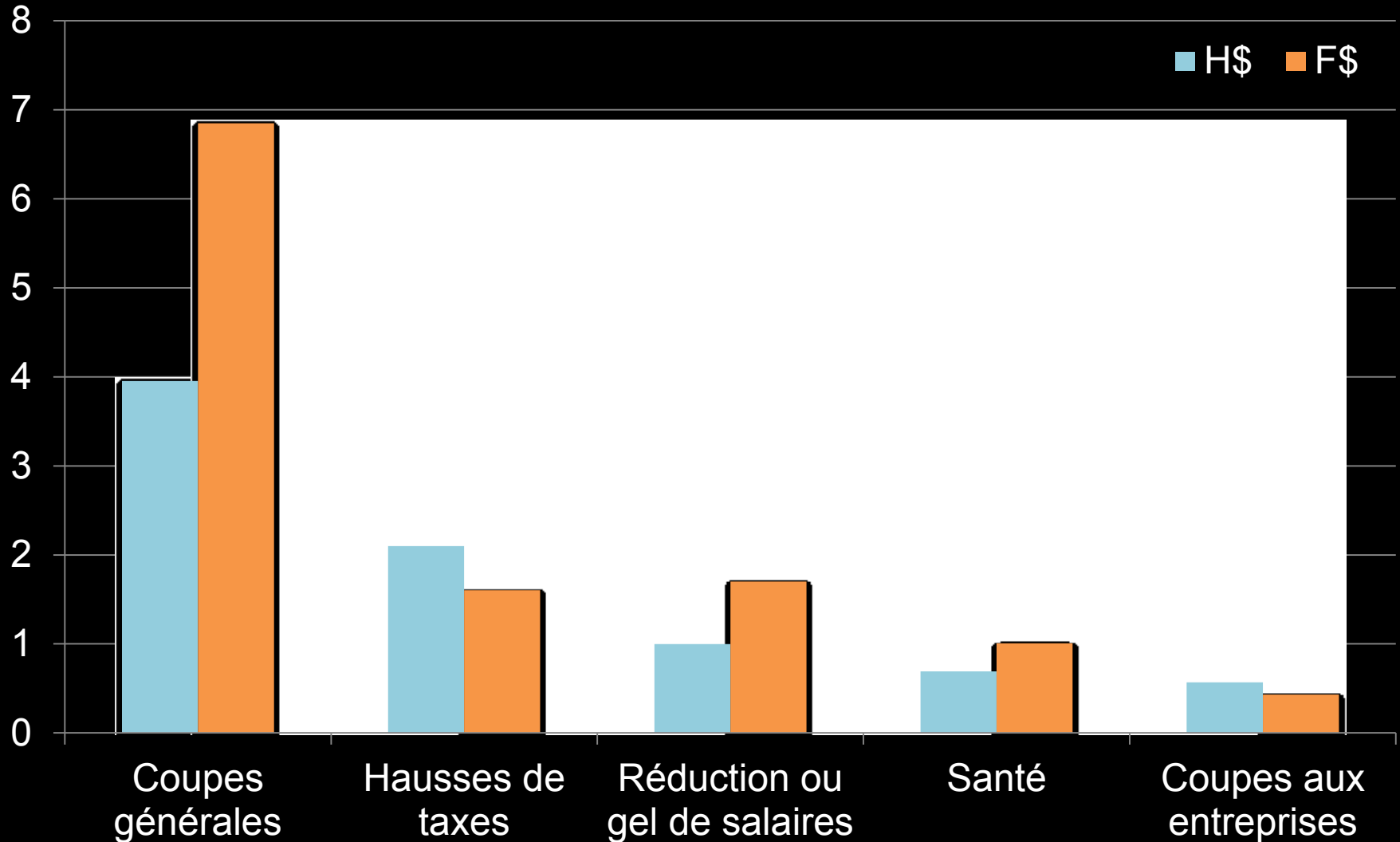
NEUTRE ET TECHNOCRATIQUE

?

Impact H/F des mesures de relance (M\$)



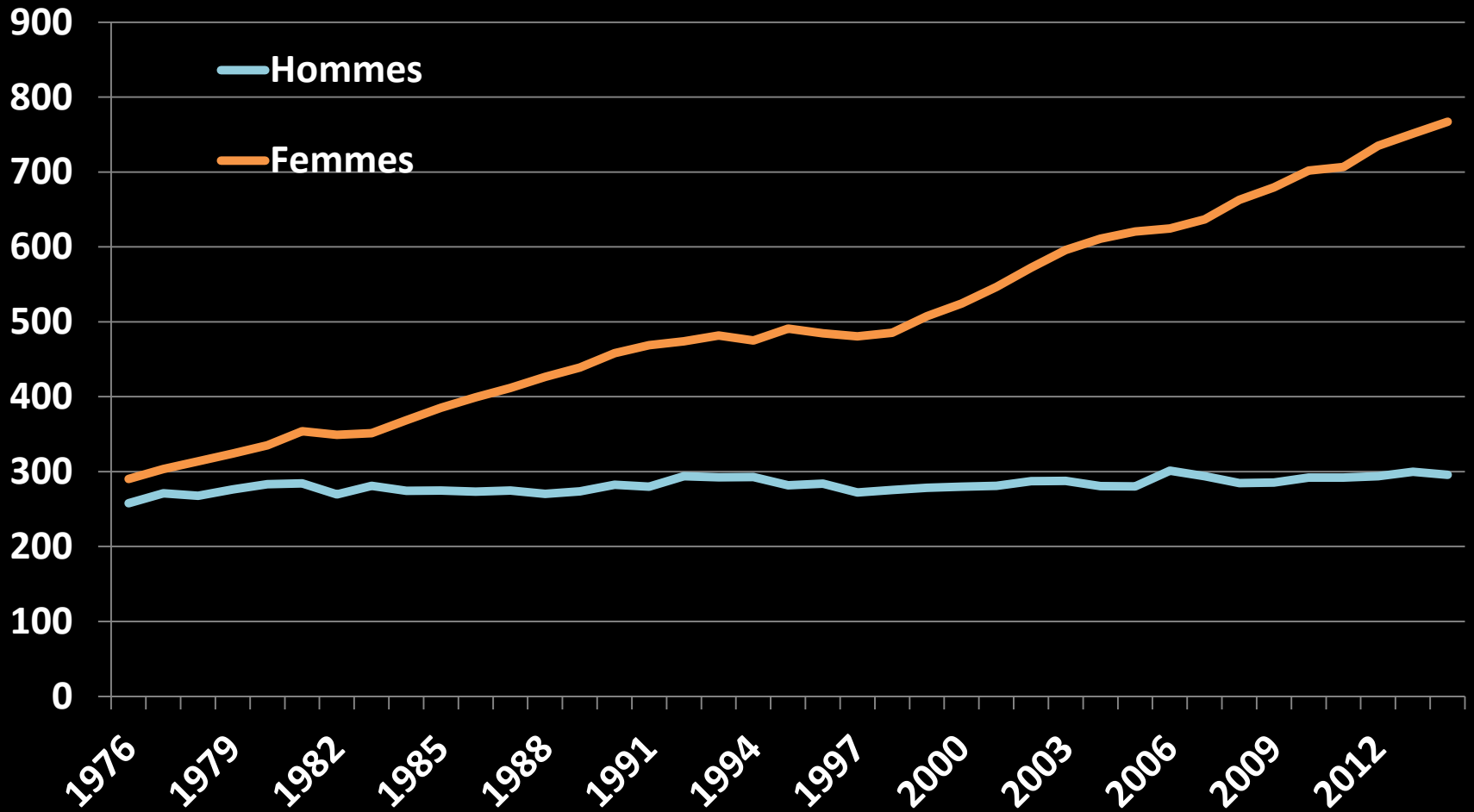
Impact H/F des mesures d'austérité (G\$)



Impact de l'austérité sur les femmes

- Rôle de l'État
 - État employeur

Répartition H/F dans le secteur public



Impact de l'austérité sur les femmes

- Rôle de l'État
 - État employeur
 - **État fournisseur de services**

Statistiques des services publics par sexe (travail et utilisation)

	Hommes	Femmes
Main d'œuvre en santé	18,2 %	81,3 %

Statistiques des services publics par sexe (travail et utilisation)

	Hommes	Femmes
Main d'œuvre en santé	18,2 %	81,3 %
A consulté un médecin dans la dernière année	70,1 %	84,6 %

Statistiques des services publics par sexe (travail et utilisation)

	Hommes	Femmes
Main d'œuvre en santé	18,2 %	81,3 %
A consulté un médecin dans la dernière année	70,1 %	84,6 %
Main d'œuvre en éducation	31,4 %	68,6 %

Statistiques des services publics par sexe (travail et utilisation)

	Hommes	Femmes
Main d'œuvre en santé	18,2 %	81,3 %
A consulté un médecin dans la dernière année	70,1 %	84,6 %
Main d'œuvre en éducation	31,4 %	68,6 %
Implication des parents dans le parcours scolaire	5,6 heures/semaine	14,2 heures/semaine

Statistiques des services publics par sexe (travail et utilisation)

	Hommes	Femmes
Main d'œuvre en santé	18,2 %	81,3 %
A consulté un médecin dans la dernière année	70,1 %	84,6 %
Main d'œuvre en éducation	31,4 %	68,6 %
Implication des parents dans le parcours scolaire	5,6 heures/semaine (28,3 %)	14,2 heures/semaine (71,7 %)

Impact de l'austérité sur les femmes

- Rôle de l'État
 - État employeur
 - État fournisseur de services
 - **État soutien financier**

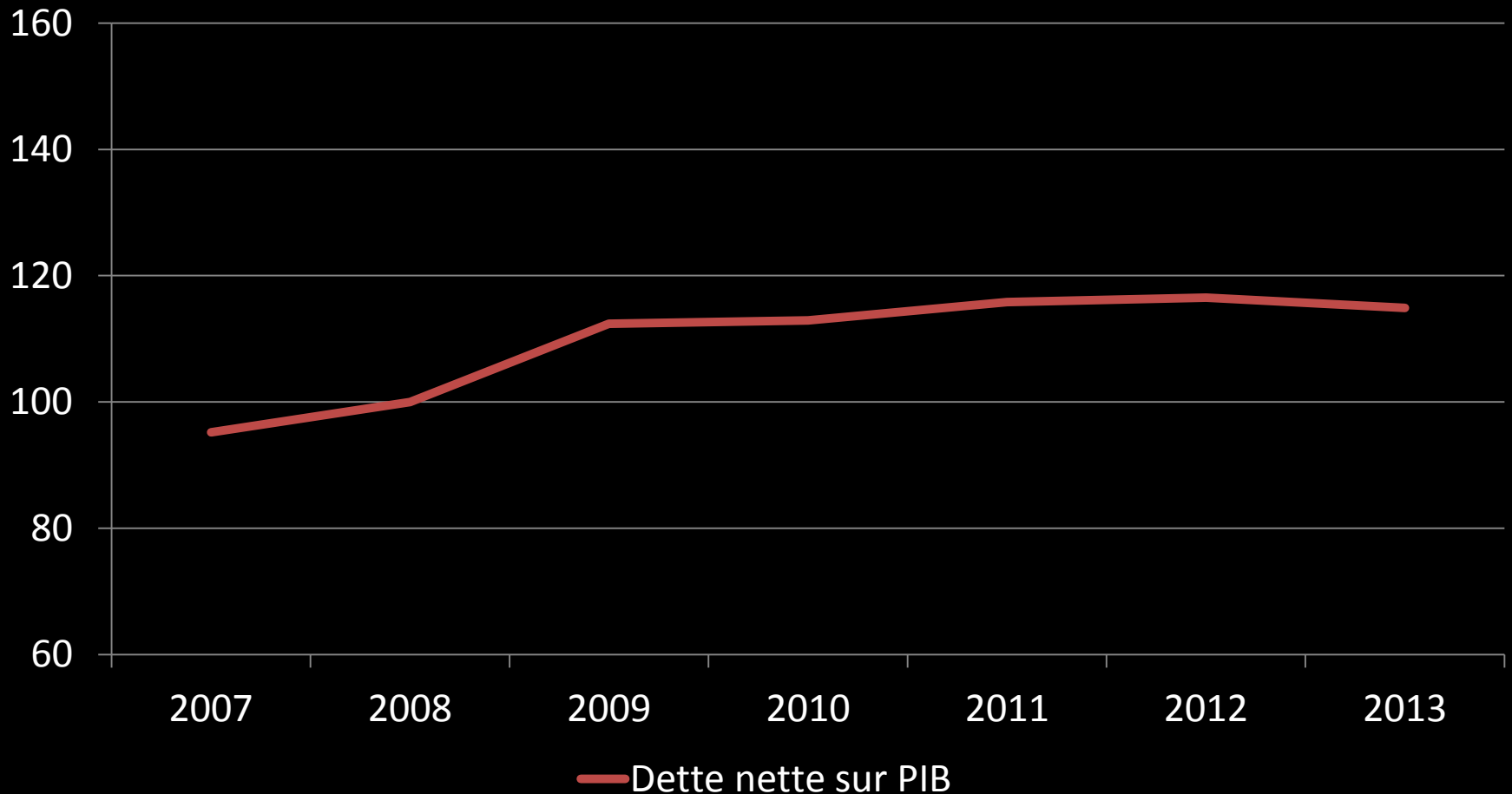
Impact de l'austérité sur les femmes

- Rôle de l'État
 - État employeur
 - État fournisseur de services
 - État soutien financier
 - **État gardien du vivre ensemble**

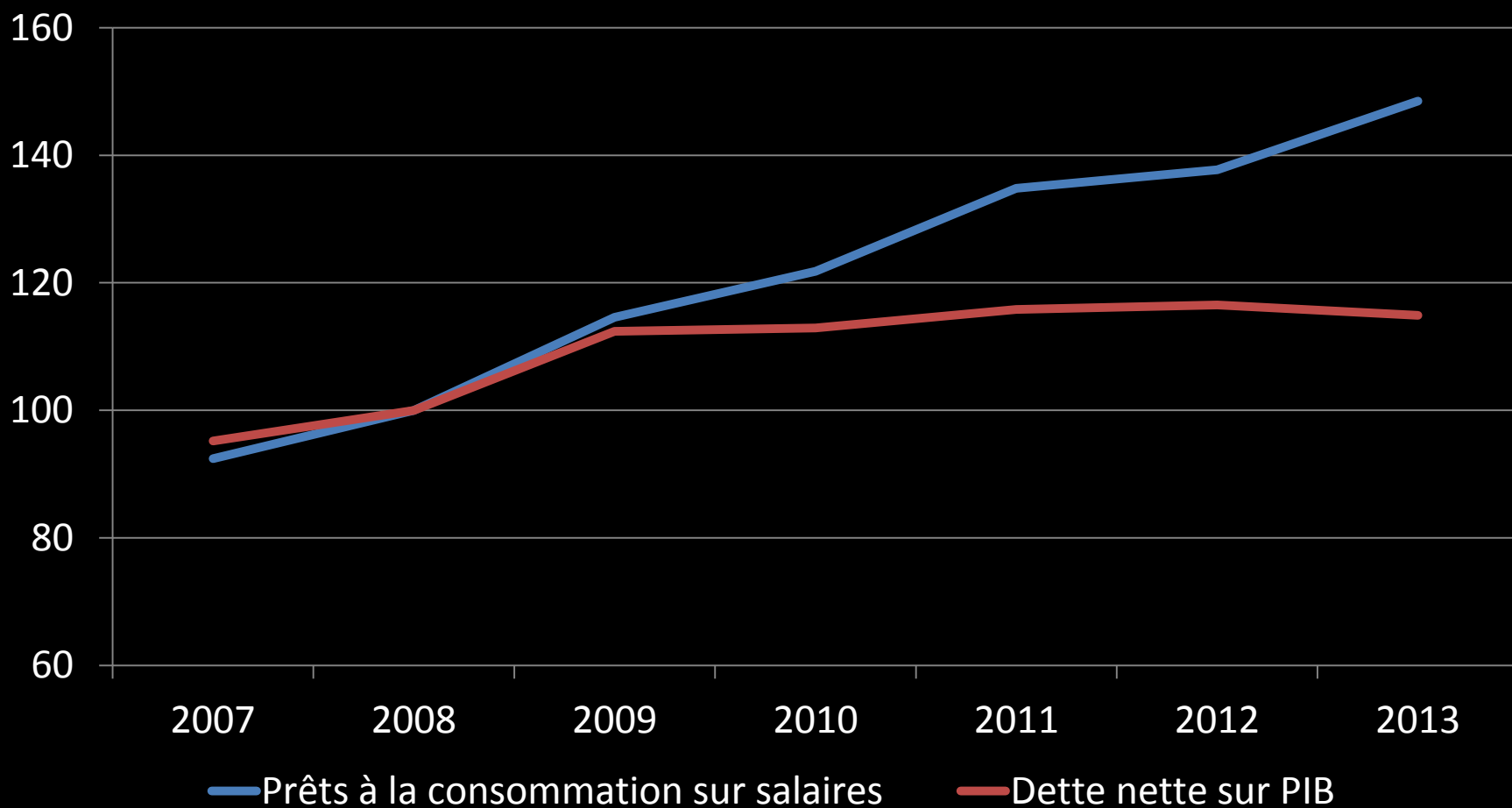
Partie 3

PROJET ÉCONOMIQUE OU POLITIQUE ?

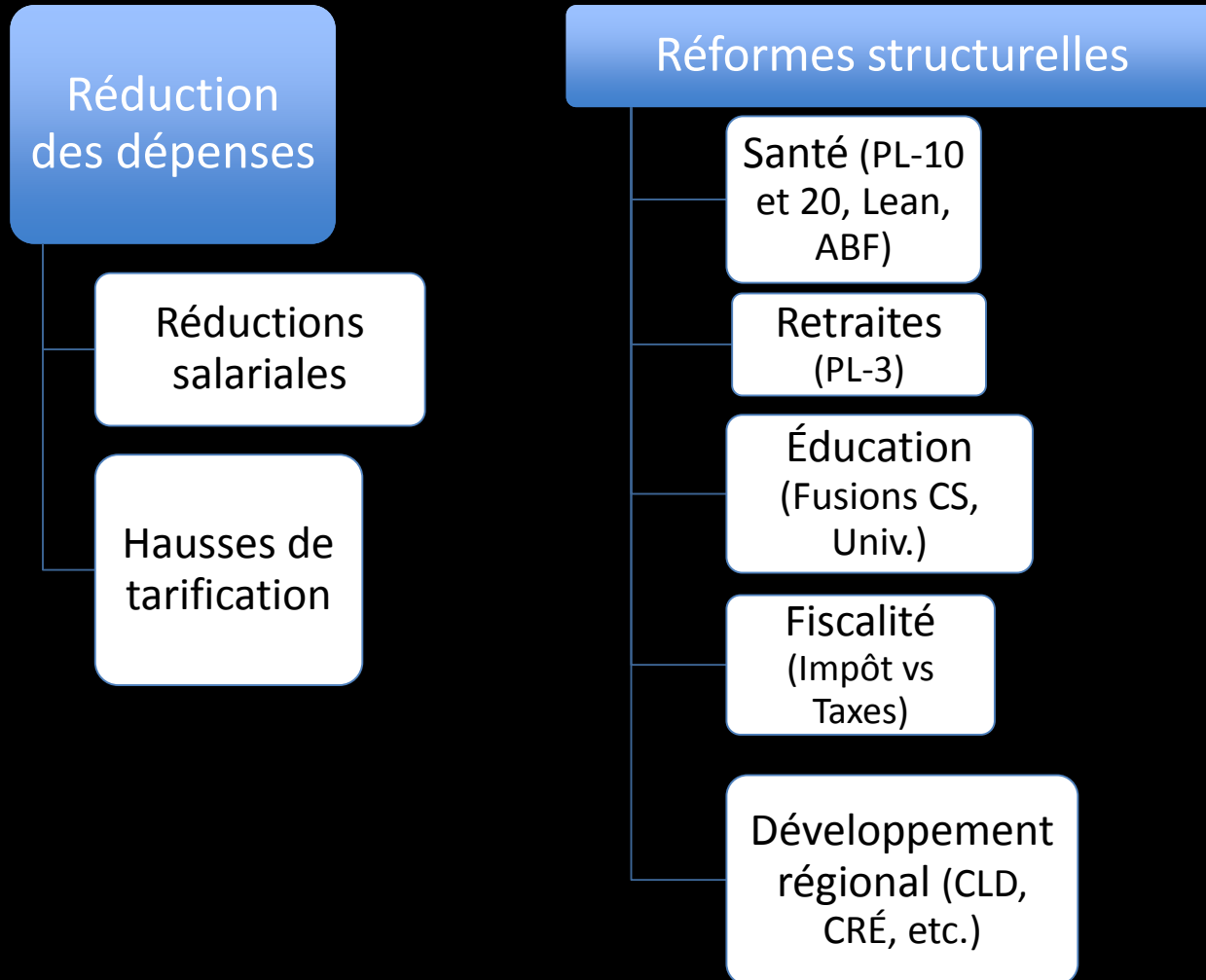
Évolution du poids de la dette publique nette sur le PIB et évolution du crédit à la consommation sur les salaires, Québec, 2007-2013



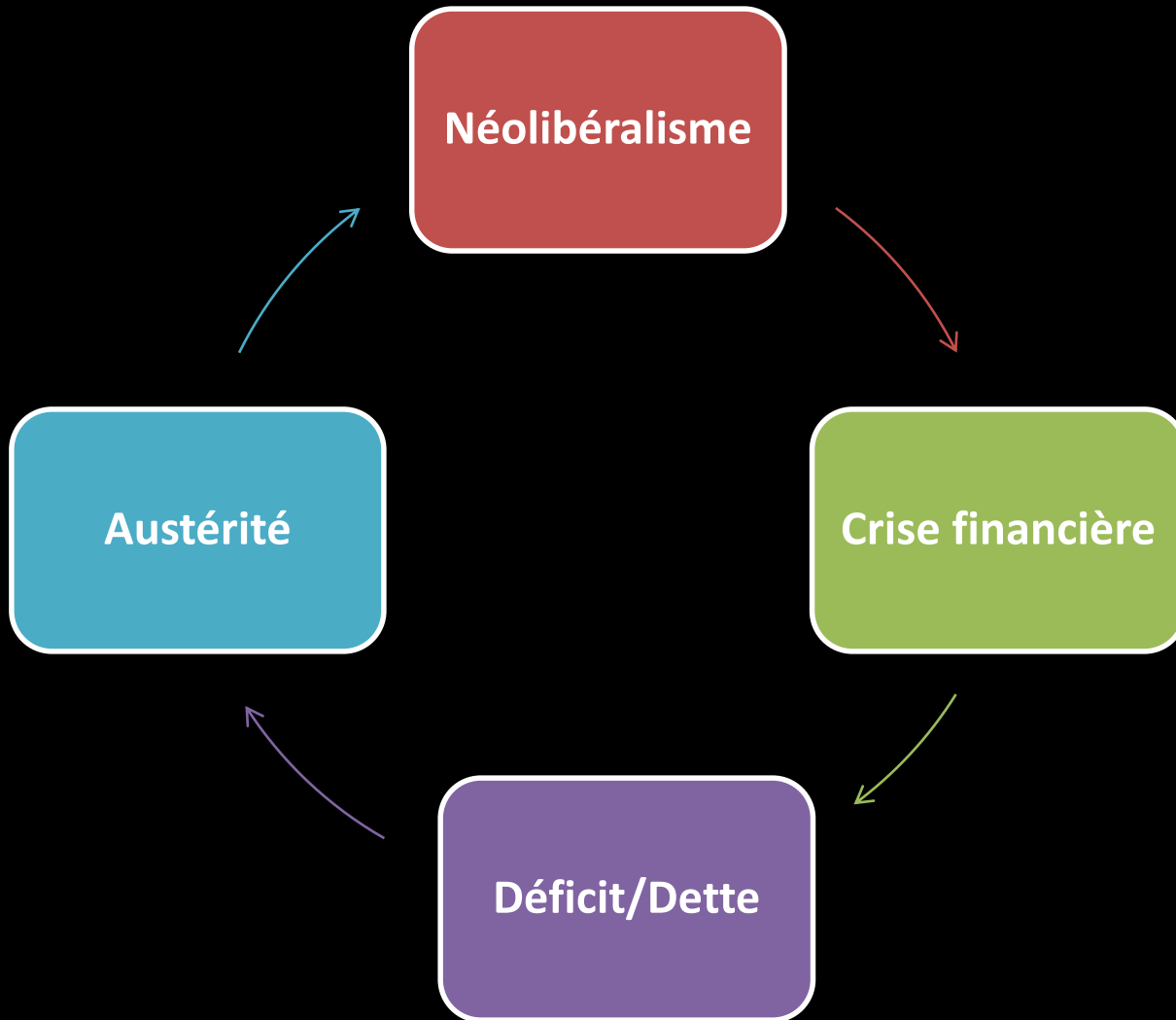
Évolution du poids de la dette publique nette sur le PIB et évolution du crédit à la consommation sur les salaires, Québec, 2007-2013



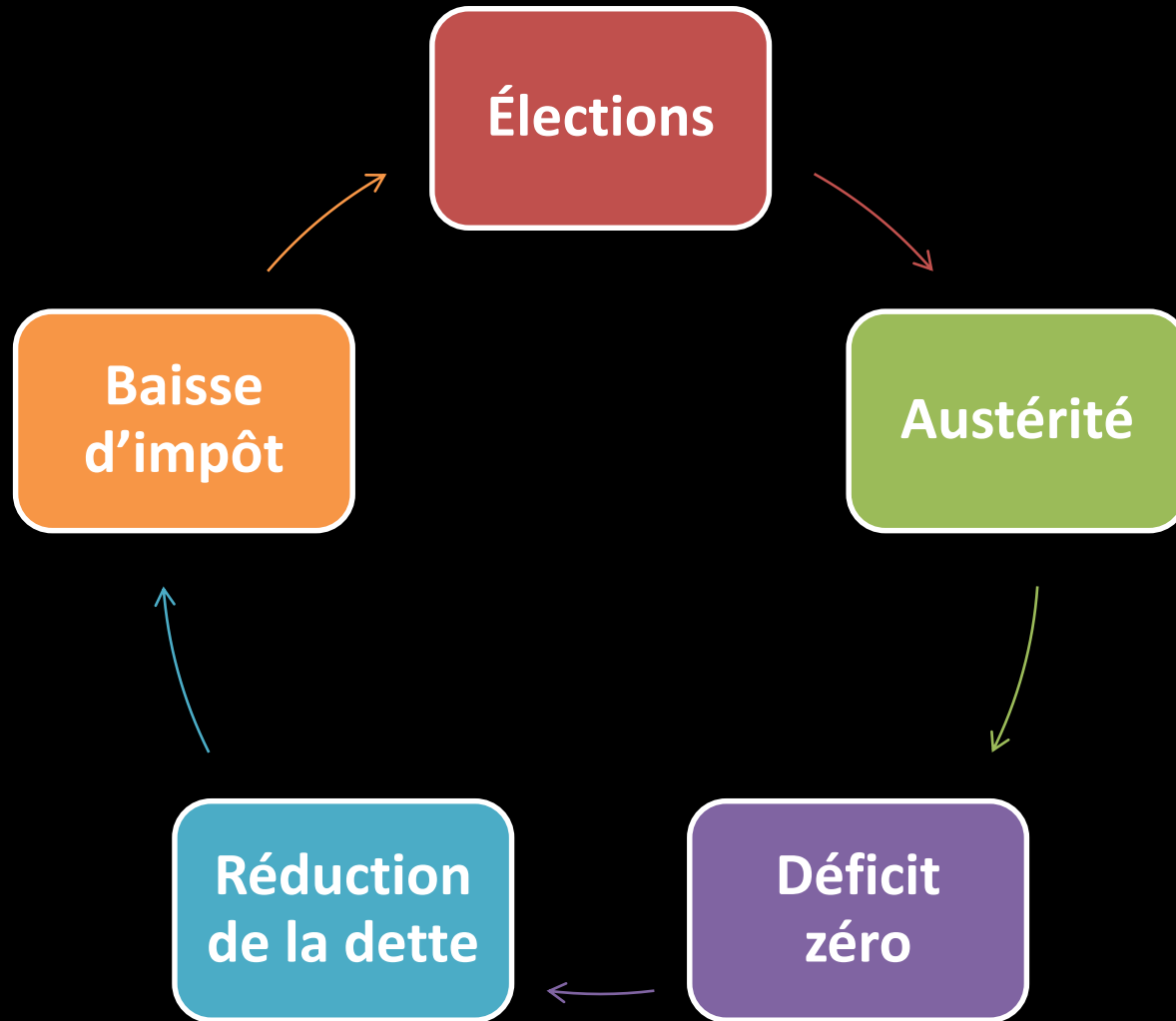
L'austérité 2014-2015



Ne pas gaspiller une crise



Pourquoi faire tout ça?



www.iris-recherche.qc.ca

IRIS

**Institut de recherche
et d'informations
socio-économiques**